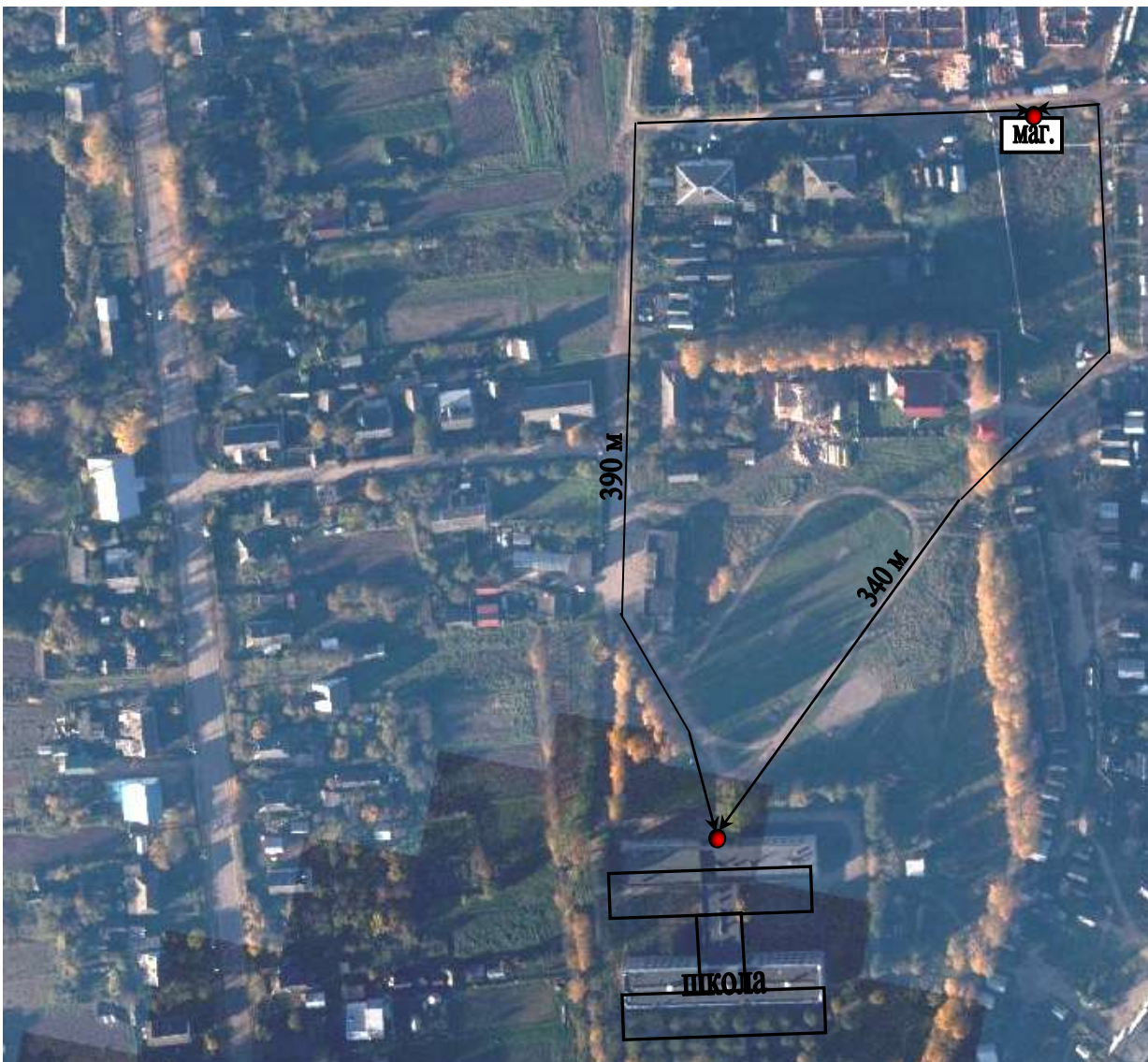


## СХЕМЫ

прилегающих территорий для каждой организации и о объекта, на прилегающих территориях которых не допускается розничная продажа алкогольной продукции и розничная продажа алкогольной продукции при оказании услуг общественного питания

### В ПГТ.ХОЛМ--ЖИРКОВСКИЙ



 - здание объекта ограничения (МБОУ «Холмовская СОШ»)

 - магазин по продаже алкогольной продукции

 - вход в здание




**ДК** - здание объекта ограничения (МБУК «Холм-Жирковский РЦКС»)

**Маг.** - магазин по продаже алкогольной продукции

● - вход в здание



Автостанции)  - здание объекта ограничения (МУП «Холм-Жирковское ПАТП»-здание

 - магазин по продаже алкогольной продукции

 - вход в здание



**ЦРБ** - здание объекта ограничения (ОГБУЗ «Холм-Жирковская ЦРБ»)

**Маг.** - магазин по продаже алкогольной продукции

● - вход в здание




- ① - здание объекта ограничения (Спортивно-оздоровительный комплекс «Лидер»)
- ② - здание объекта ограничения (МБОУ «Теремок»)
- Маг. - магазин по продаже алкогольной продукции
- - вход в здание, на территорию



- ①** - объект ограничения (Детская юношеская спортивная школа)
- ②** - объект ограничения (Дом творчества)
- ③** - объект ограничения (Спорткомплекс «Здоровье»)
- МАГ.** - магазин по продаже алкогольной продукции
- - вход в здание, на территорию

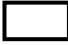



 - здание объекта ограничения (Районная поликлиника)


 - магазин по продаже алкогольной продукции

 - вход в здание

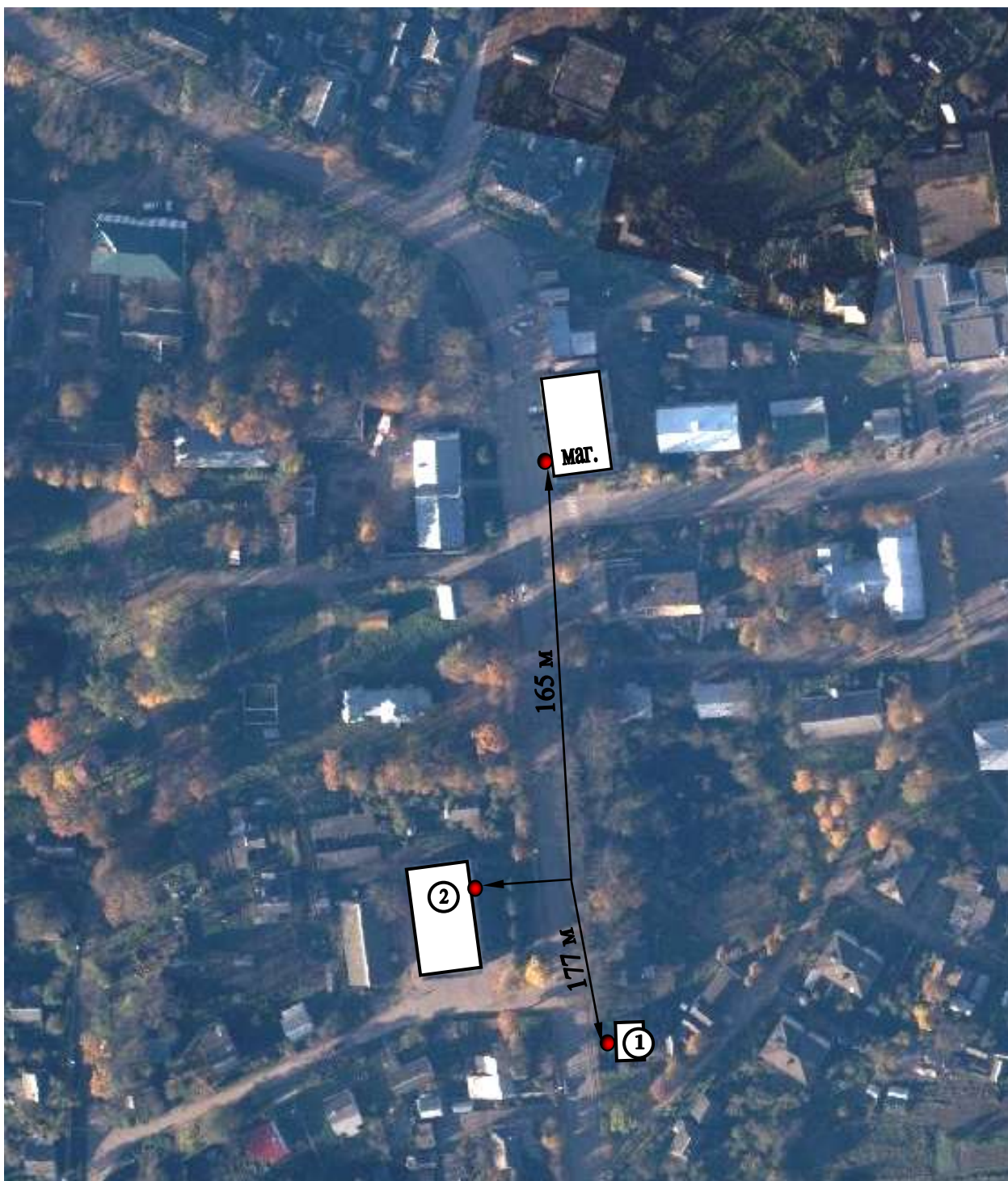


 - здание объекта ограничения (Детская школа искусств)

 - магазин по продаже алкогольной продукции

 - вход в здание






**1** - здание объекта ограничения (Детская библиотека)


**2** - здание объекта ограничения (Ресторан)


**МАГ.** - магазин по продаже алкогольной продукции

● - вход в здание

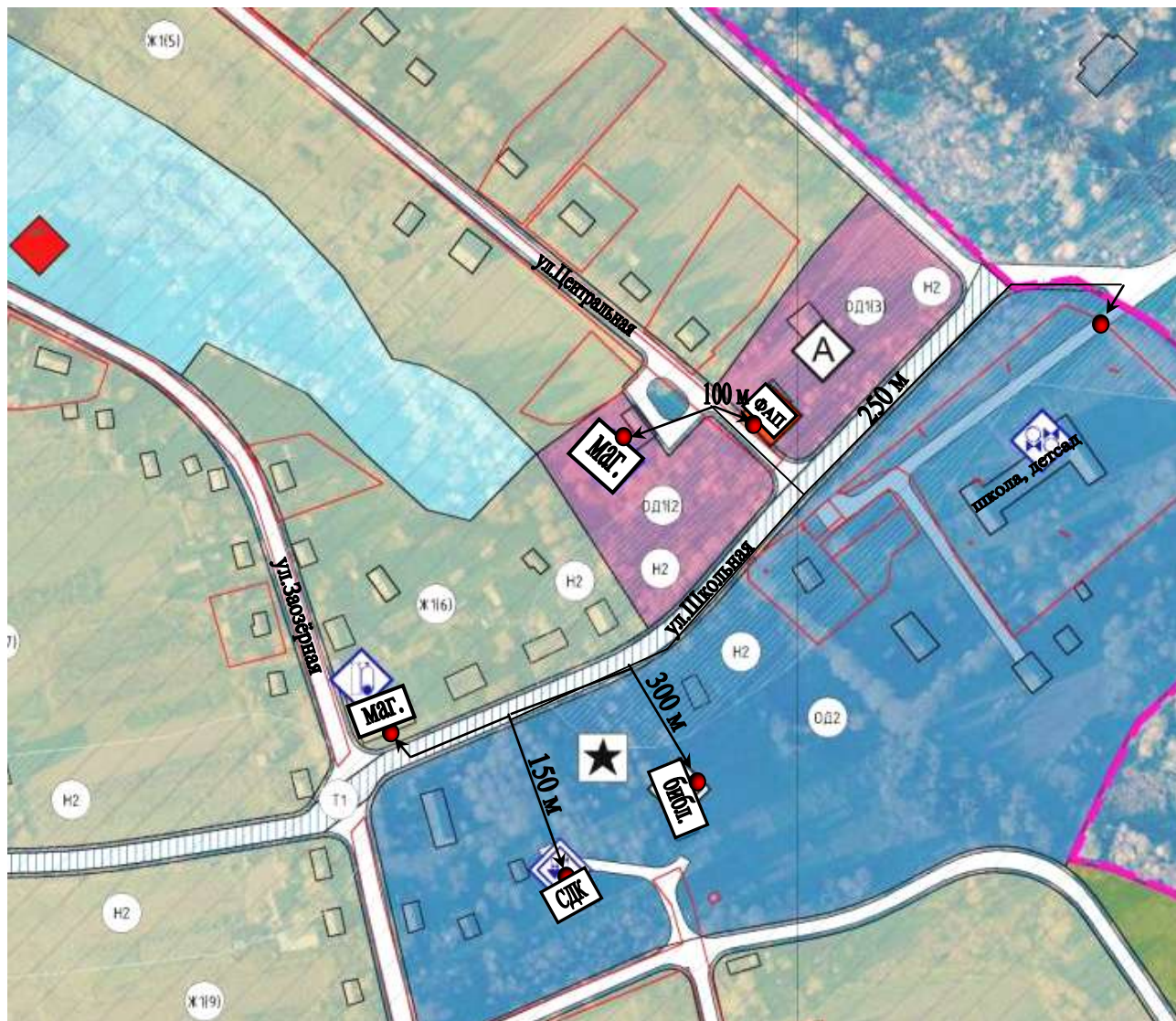


 - здание объекта ограничения (Взрослая библиотека)

 - магазин по продаже алкогольной продукции

 - вход в здание

## Д. АГИБАЛОВО



**школа** - здание объекта ограничения (МБОУ «Агибаловская СОШ», детсад)

**СДК** - здание объекта ограничения (Агибаловский дом культуры)

**библ.** - здание объекта ограничения (библиотека)

**ФАП** - здание объекта ограничения (ФАП)

**МАГ.** - магазин по продаже алкогольной продукции

● - вход в здание, на территорию

## С. БОГОЛЮБОВО



**школа** - здание объекта ограничения (МБОУ школа им.Горького, ФАП, библиотека)

**СДК** - здание объекта ограничения (Боголюбовский дом культуры)

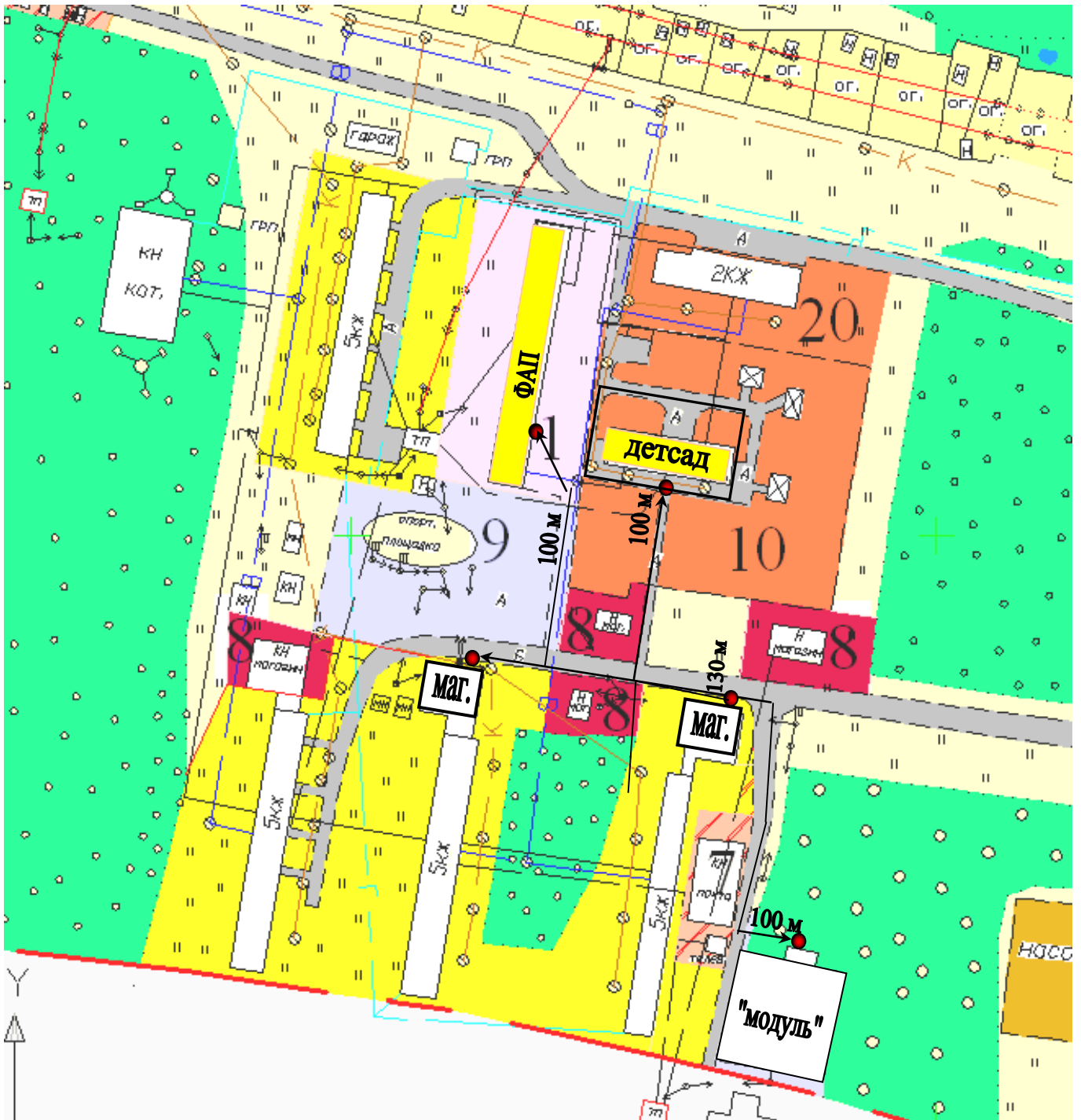
**детсад** - здание объекта ограничения (детский сад, библиотека)

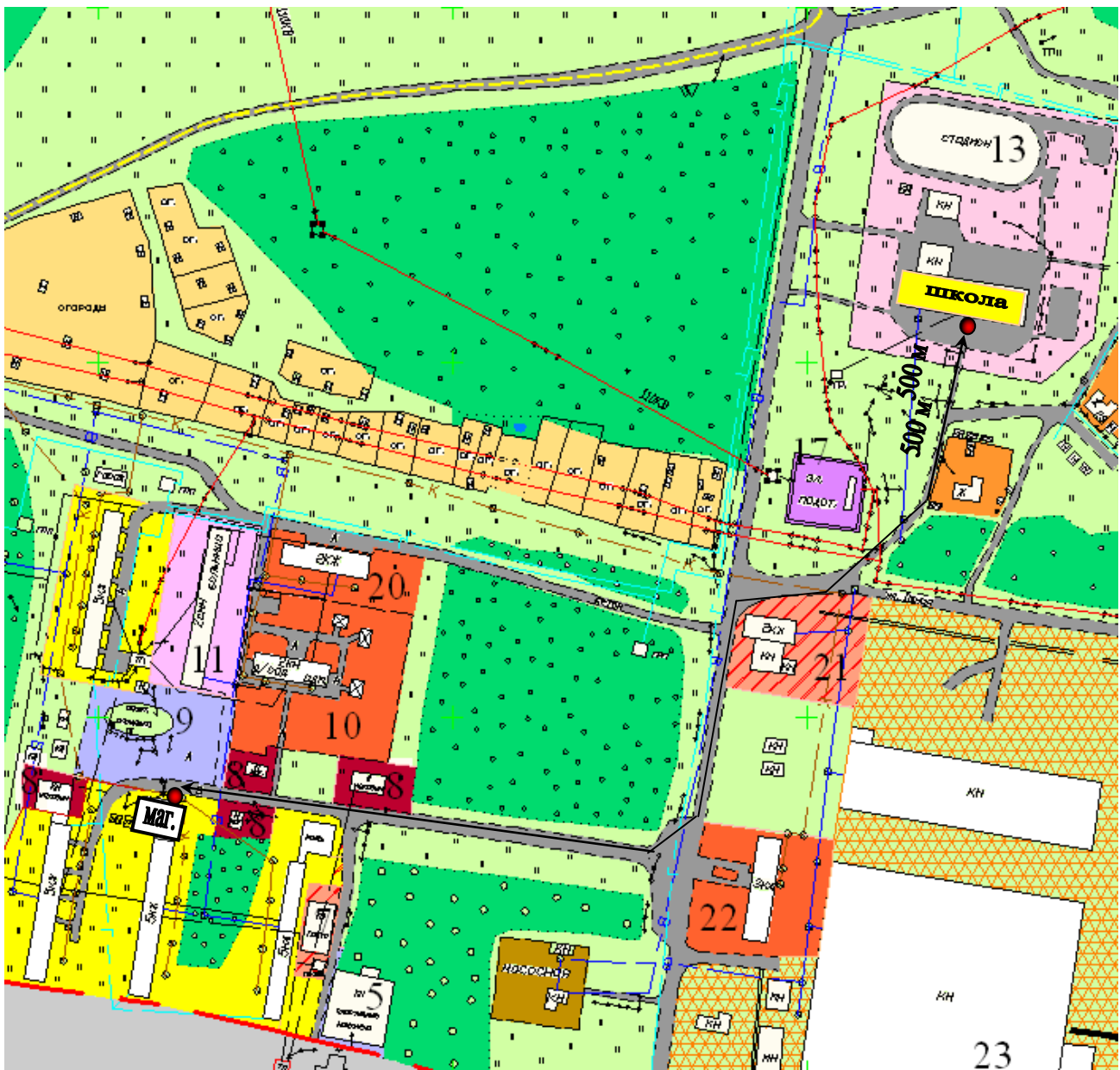
**МАГ.** - магазин по продаже алкогольной продукции

● - вход в здание, на территорию



НА СТ. ИГОРЕВСКАЯ



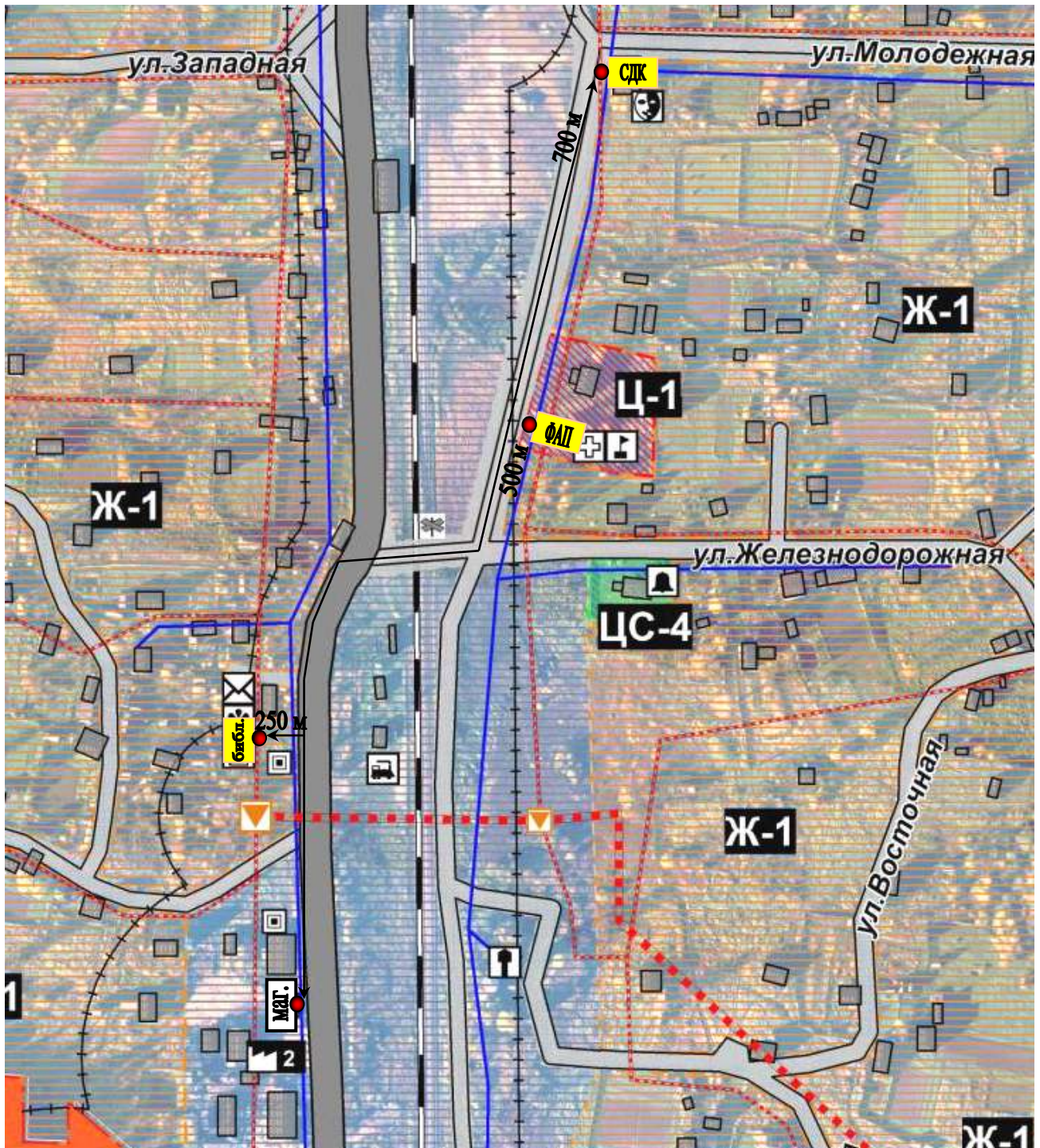


- детсад** - здание объекта ограничения (детский сад «Ёжик»)
- школа** - здание объекта ограничения (МБОУ «Игоревская СОШ»)
- СДК** - здание объекта ограничения (культурный центр «Модуль»)
- маг.** - магазин по продаже алкогольной продукции
- - вход в здание, на территорию

НА СТ. КАНЮТИНО

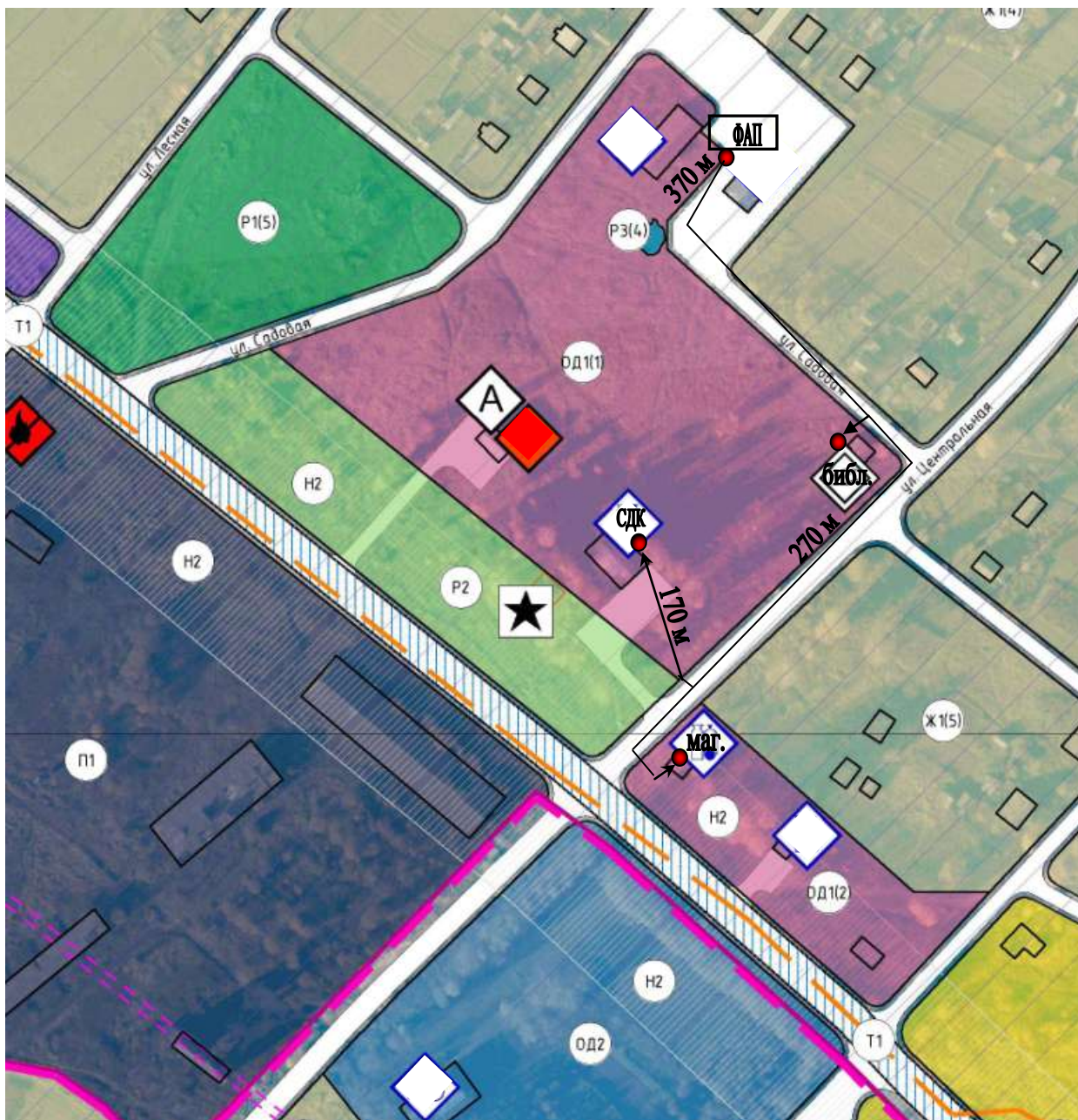






- школа** - здание объекта ограничения (МБОУ «Канютинская СОШ», библиотека)
- ФАП** - здание объекта ограничения (ФАП)
- СДК** - здание объекта ограничения (Канютинский дом культуры)
- блбл.** - здание объекта ограничения (библиотека)
- МАГ.** - магазин по продаже алкогольной продукции
- - вход в здание

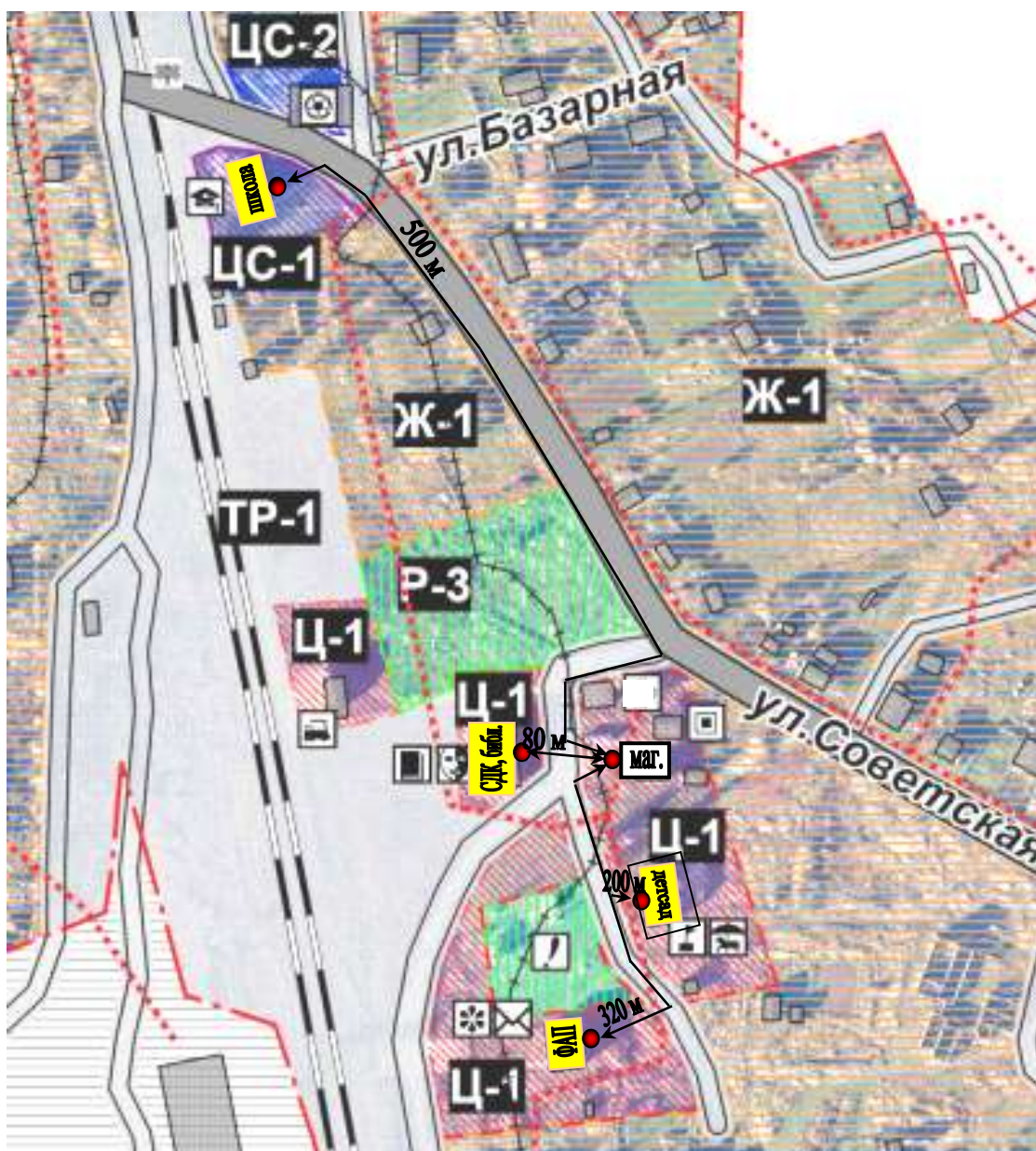
Д. ЛЕХМИНО



- библ. - здание объекта ограничения (библиотека)
- СДК - здание объекта ограничения (Лехминский дом культуры)
- ФАП - здание ФАПа
- Маг. - магазин по продаже алкогольной продукции
- - вход в здание

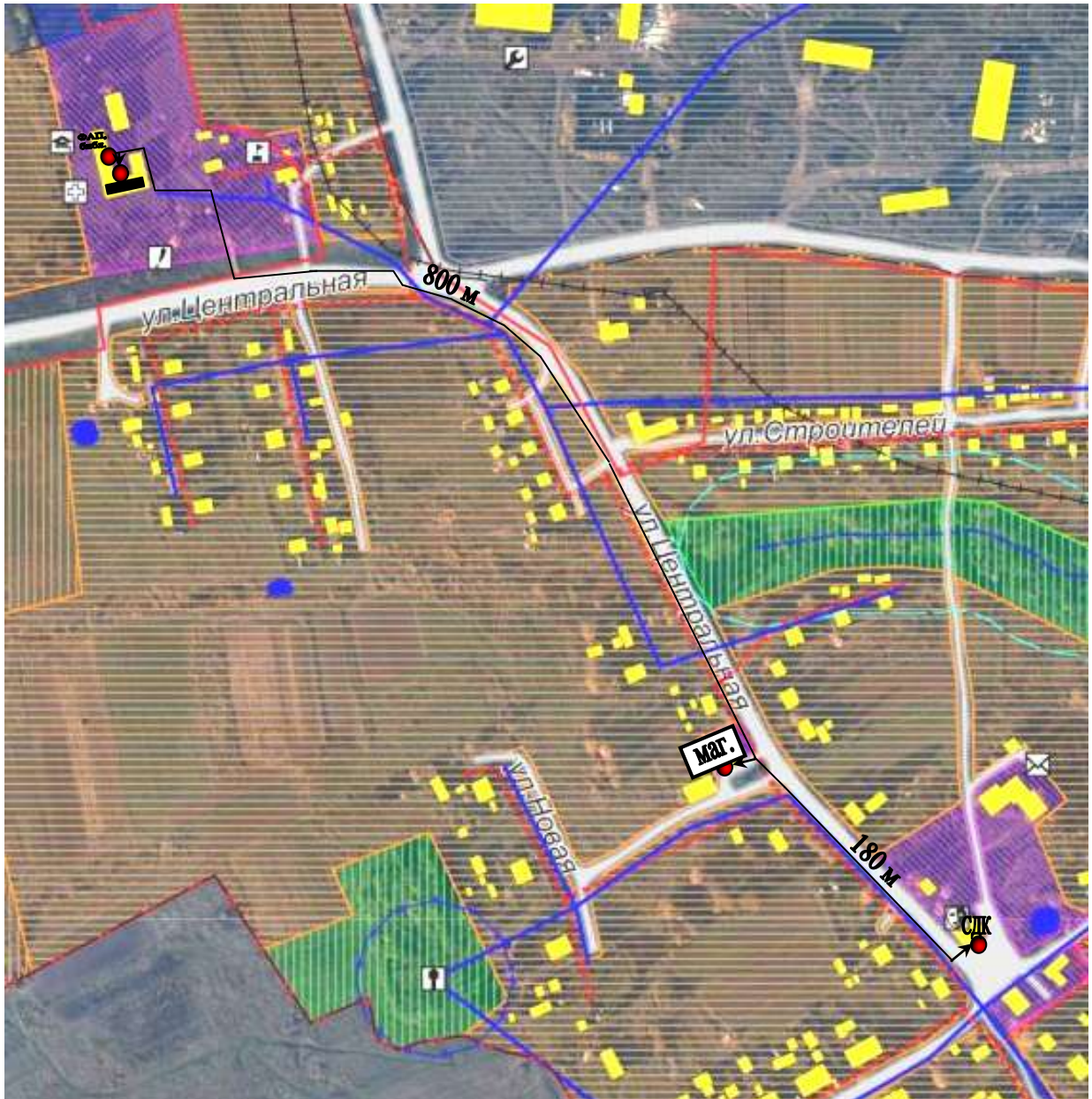


## НА СТ.НИКИТИНКА



- детсад** - здание объекта ограничения (детский сад)
- школа** - здание объекта ограничения (МБОУ «Никитинская СОШ»)
- СДК, библи.** - здание объекта ограничения (Никитинский дом культуры, библиотека)
- ФАП** - здание объекта ограничения (ФАП)
- маг.** - магазин по продаже алкогольной продукции
- - вход в здание, на территорию

## В Д.БОЛЬШЕВО



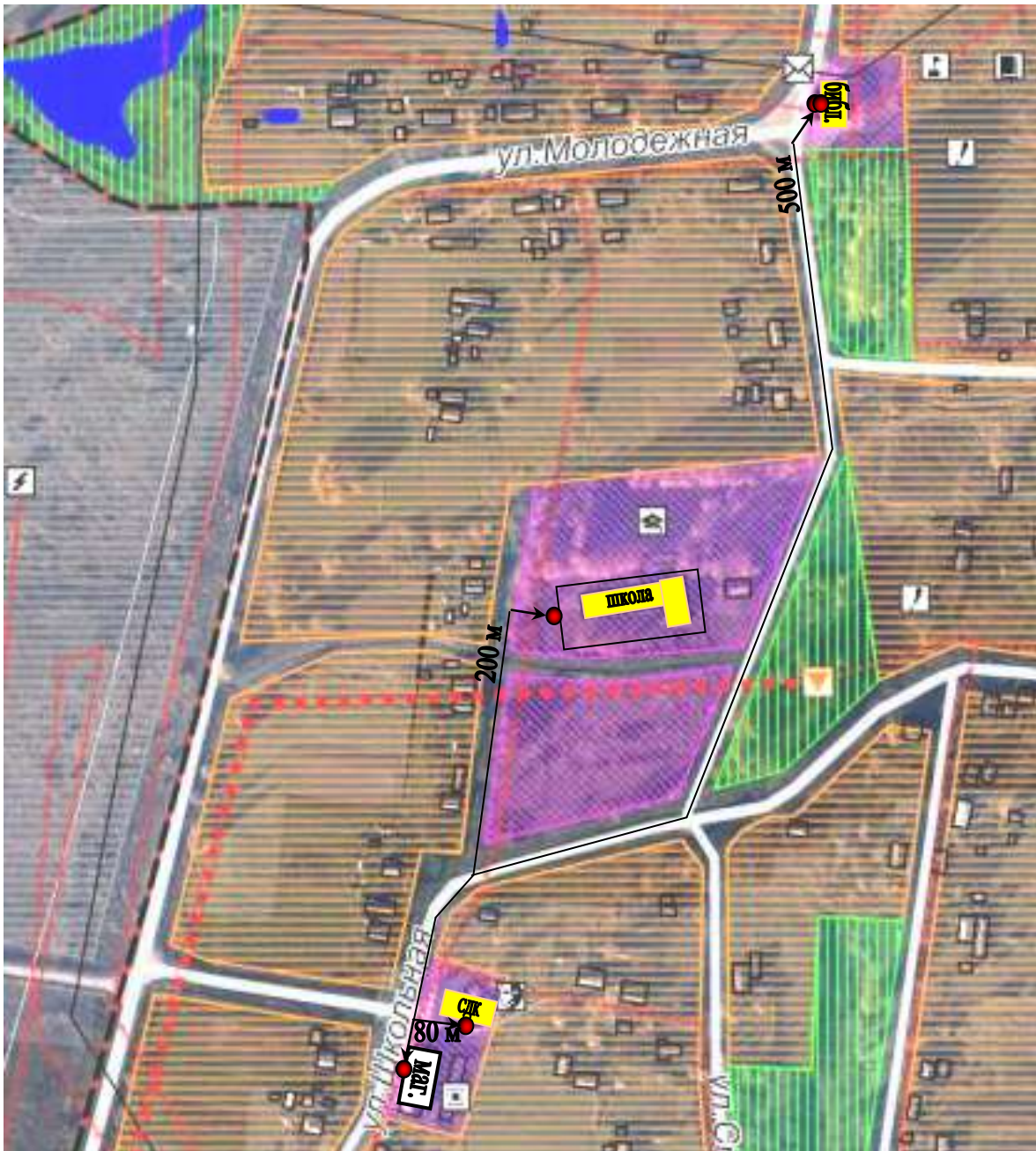
**ФАП** - здание объекта ограничения ( ФАП, библиотека)

**СДК** - здание объекта ограничения (Большевский дом культуры)

**Маг.** - магазин по продаже алкогольной продукции

● - вход в здание

# В.Д.ПЕЧАТНИКИ





- школа** - здание объекта ограничения (МБОУ «Печатниковская СОШ»)
- СДК** - здание объекта ограничения (Печатниковский дом культуры)
- библ.** - здание объекта ограничения (библиотека)
- ФАП** - здание объекта ограничения (ФАП)
- МАГ.** - магазин по продаже алкогольной продукции
- - вход в здание, на территорию

## В Д.ПИГУЛИНО



**ФАП** - здание объекта ограничения (ФАП)

**СДК** - здание объекта ограничения (Пигулинский дом культуры)

**библ.** - здание объекта ограничения (библиотека)

**Маг.** - магазин по продаже алкогольной продукции

● - вход в здание

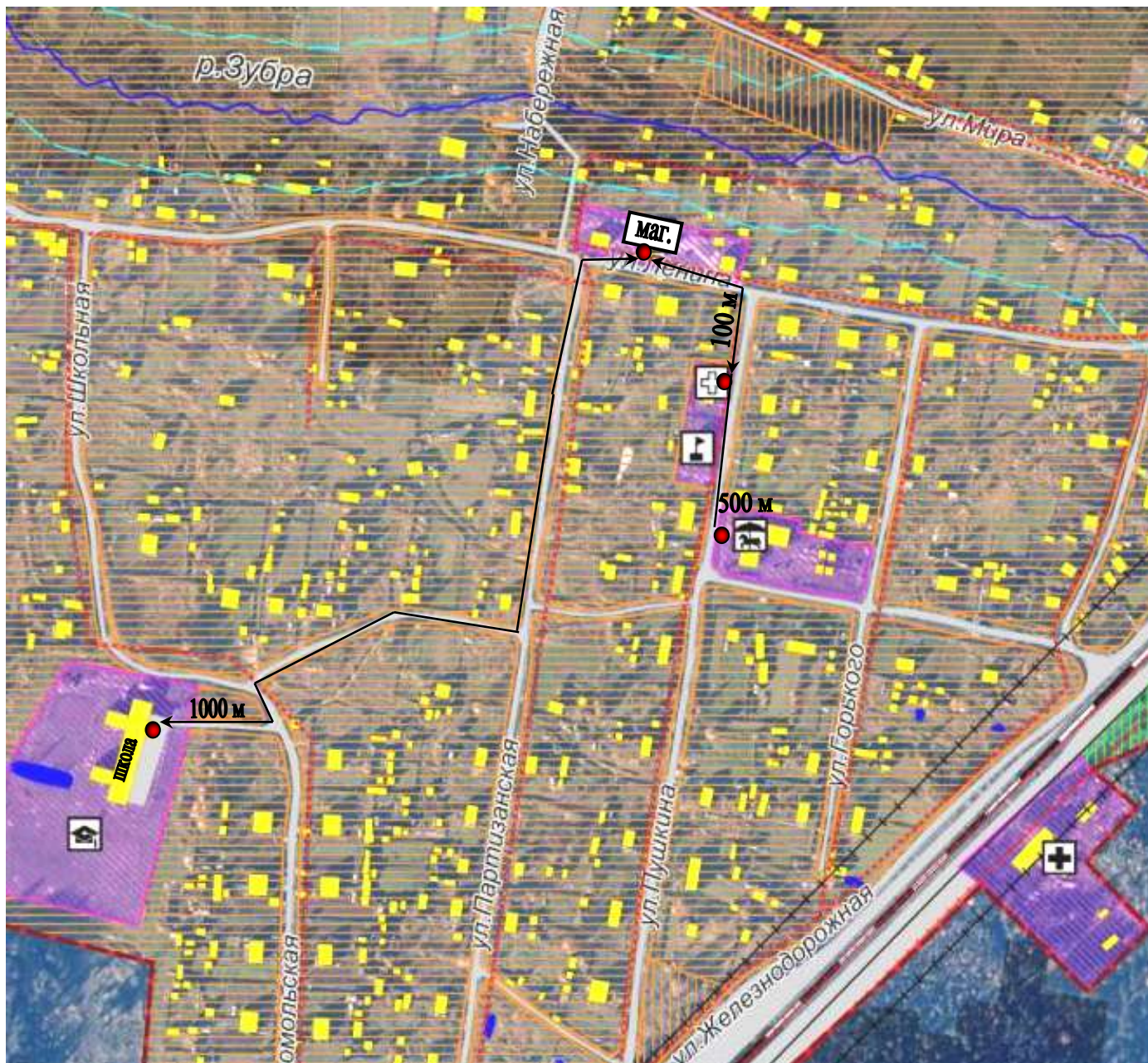


## В Д.СТЕШИНО



- школа** - здание объекта ограничения (МБОУ «Стешинская СОШ»)
- СДК** - здание объекта ограничения (Стешинский дом культуры, ФАП, библиотека)
- детсад** - здание объекта ограничения (детский сад)
- маг.** - магазин по продаже алкогольной продукции
- - вход в здание

# НА СТ.ВЛАДИМИРСКИЙ ТУПИК





- школа** - здание объекта ограничения (МБОУ «Тупиковская СОШ», ФАП, библиотека)
- детсад** - здание объекта ограничения (детский сад)
- СДК, библи.** - здание объекта ограничения (Тупиковский дом культуры, библиотека)
- Маг.** - магазин по продаже алкогольной продукции
- - вход в здание, на территорию